

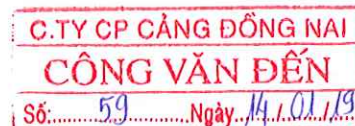
THÔNG BÁO HÀNG HẢI

Độ sâu vùng nước phía trước cầu cảng số 2 (cầu cảng K2-5000 DWT) và cầu cảng số 3 (Cầu K1+K3-5000 DWT) - Bến cảng Đồng Nai

ĐNA - 01 - 2019

- Vùng biển: Tỉnh Đồng Nai

- Tên luồng: Luồng hàng hải Đồng Nai



Căn cứ Đơn đề nghị số 17/CĐN-KTCT ngày 08/01/2019 của Công ty Cổ phần Cảng Đồng Nai đề nghị thông báo hàng hải định kỳ độ sâu khu nước trước cầu cảng số 2 (cầu cảng K2-5000 DWT) và cầu cảng số 3 (Cầu K1+K3-5000 DWT) - Bến cảng Đồng Nai,

Thừa ủy quyền của Bộ trưởng Bộ Giao thông vận tải, Tổng công ty Bảo đảm an toàn hàng hải miền Nam thông báo: Trong phạm vi khảo sát khu nước phía trước cầu cảng số 2 (cầu cảng K2-5000 DWT) và cầu cảng số 3 (Cầu K1+K3-5000 DWT) - Bến cảng Đồng Nai, độ sâu nhỏ nhất bằng mét tính từ mực nước số "0 Hải đồ" như sau:

1. Vùng nước phía trước Cầu cảng số 2 - khu vực cầu chính 72m (Bến K2 - 5.000DWT), được giới hạn bởi các điểm có tọa độ như sau:

Tên điểm	Hệ VN-2000		Hệ WGS-84	
	Vĩ độ (φ)	Kinh độ (λ)	Vĩ độ (φ)	Kinh độ (λ)
A2	10 ⁰ 53'58,2"N	106 ⁰ 50'22,6"E	10 ⁰ 53'54,5"N	106 ⁰ 50'29,1"E
A3	10 ⁰ 53'54,4"N	106 ⁰ 50'23,9"E	10 ⁰ 53'50,7"N	106 ⁰ 50'30,4"E
A6	10 ⁰ 53'53,5"N	106 ⁰ 50'21,4"E	10 ⁰ 53'49,8"N	106 ⁰ 50'27,9"E
A7	10 ⁰ 53'57,4"N	106 ⁰ 50'20,3"E	10 ⁰ 53'53,7"N	106 ⁰ 50'26,7"E

- Độ sâu đạt 8,00m trở lên.

2. Vùng nước phía trước cầu cảng số 2 - khu vực mở rộng 48,2m (Bến sà lan 3.000 DWT), được giới hạn bởi các điểm có tọa độ như sau:

Tên điểm	Hệ VN-2000		Hệ WGS-84	
	Vĩ độ (φ)	Kinh độ (λ)	Vĩ độ (φ)	Kinh độ (λ)
A3	10 ⁰ 53'54,4"N	106 ⁰ 50'23,9"E	10 ⁰ 53'50,7"N	106 ⁰ 50'30,4"E
A4	10 ⁰ 53'52,4"N	106 ⁰ 50'24,7"E	10 ⁰ 53'48,7"N	106 ⁰ 50'31,1"E
A5	10 ⁰ 53'48,7"N	106 ⁰ 50'22,9"E	10 ⁰ 53'45,0"N	106 ⁰ 50'29,3"E
A6	10 ⁰ 53'53,5"N	106 ⁰ 50'21,4"E	10 ⁰ 53'49,8"N	106 ⁰ 50'27,9"E

- Độ sâu đạt 6,72m trở lên.

3. Vùng nước phía trước cầu cảng số 3 (Cầu cảng K1 + K3 - 5.000DWT), được giới hạn bởi các điểm có tọa độ như sau:

Tên điểm	Hệ VN-2000		Hệ WGS-84	
	Vĩ độ (φ)	Kinh độ (λ)	Vĩ độ (φ)	Kinh độ (λ)
A1	10 ⁰ 54'02,1"N	106 ⁰ 50'21,2"E	10 ⁰ 53'58,4"N	106 ⁰ 50'27,7"E
A2	10 ⁰ 53'58,2"N	106 ⁰ 50'22,6"E	10 ⁰ 53'54,5"N	106 ⁰ 50'29,1"E
A7	10 ⁰ 53'57,4"N	106 ⁰ 50'20,3"E	10 ⁰ 53'53,7"N	106 ⁰ 50'26,7"E
A8	10 ⁰ 54'03,4"N	106 ⁰ 50'18,5"E	10 ⁰ 53'59,7"N	106 ⁰ 50'24,9"E

- Độ sâu đạt 8,07m trở lên.

Số liệu thông báo nêu trên căn cứ báo cáo khảo sát địa hình số 2412/2018/BCKS kèm theo bình đồ độ sâu ký hiệu CDN LBT01_12.2018 đến CDN LBT02_12.2018 tỷ lệ 1/500 do Công ty Cổ phần tư vấn đầu tư xây dựng Việt Nam Long đo đạc hoàn thành tháng 12 năm 2018.

Để biết thêm thông tin chi tiết liên hệ với Công ty Cổ phần Cảng Đồng Nai. / *amuy*

Nơi nhận:

- Cục Hàng hải Việt Nam;
- Cty TNHH MTV Thông tin điện tử Hàng hải;
- Lãnh đạo Tổng Cty BDATHH miền Nam;
- Website www.vms-south.vn;
- Phòng: KTKH, KT, HTQT&QLHT;
- Lưu: VT-VP, P.ATHH_{Bình}.

KT. TỔNG GIÁM ĐỐC
PHÓ TỔNG GIÁM ĐỐC



Phạm Tuấn Anh

500
T
NG
10
V
37A

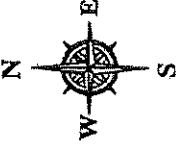
Danh sách nơi nhận kèm theo

- 1 Bộ Tư lệnh Hải quân
- 2 Cục Đường thủy nội địa Việt Nam
- 3 Chi Cục Đường sông phía Nam
- 4 Cục Cảnh sát biển
- 5 Tập đoàn Dầu khí Việt Nam
 - XNLD Dầu khí Vietsovpetro (VSP)
 - Tổng Cty Dịch vụ Kỹ thuật Dầu khí (PTSC)
 - Tổng Cty Thăm dò khai thác Dầu khí (PVEP)
 - Tổng Cty Vận tải Dầu khí (PVTrans)
 - Cty CP Vận tải SP Khí quốc tế (Gas shipping)
 - Trung tâm Ứng phó sự cố tràn dầu miền Nam (NASOS)
- 6 Tập đoàn Xăng dầu Việt Nam
- 7 Tổng Cty Hàng hải Việt Nam
 - Công ty Vận tải Biển Đông (BISCO)
 - Công ty Vận tải biển container Vinalines (VCSC)
 - Công ty Vận tải biển Vinalines (VLC)
 - Công ty CP Hàng hải Đông Đô (DONG DO MARINE)
 - Cty CP VT biển & Hợp tác LD Q tế (INLACO SAIGON)
 - Công ty CP Hàng hải Vinalines Nha Trang
- 9 Hiệp hội Cảng biển Việt Nam
- 8 Đại lý Hàng hải Sài Gòn (Vosa Sài Gòn)
- 10 Đài tiếng nói nhân dân Tp. Hồ Chí Minh
- 11 Đài Thông tin Duyên hải Tp. Hồ Chí Minh
- 12 Cty Vận tải và thuê tàu biển VN (VITRANSCHART)
- 13 Công ty Vận tải biển III (VINASHIP)
- 14 Công ty Vận tải biển VN (VOSCO)
- 15 Cty Vận tải xăng dầu đường biển
- 16 Cty Vận tải Thủy Bắc
- 17 Cty VT và cung ứng xăng dầu đường thủy I
- 18 Cty Vận tải biển Sài Gòn
- 19 Trường Cao đẳng nghề hàng hải TP.HCM
- 20 Trường Đại học GTVT TP.HCM
- 21 Cảng Sài Gòn
- 22 XN Tàu dịch vụ dầu khí
- 23 XN Trục Vớt Cứu Hộ Vận Tải I
- 24 Công ty Phương Nam - Bộ Quốc phòng
- 25 Xí nghiệp Khảo sát hàng hải miền Nam
- 26 Chi nhánh Tety BATHHMN tại TPHCM
- 27 Cty Bảo đảm an toàn hàng hải Đông Nam Bộ
- 28 Cty TNHH MTV Hoa tiêu KV I
- 29 Cảng vụ Hàng hải Đồng Nai
- CÁC SỞ GTVT & NT&PTNT CÁC TỈNH
- 30 Đồng Nai
- 31 Bộ đội biên phòng tỉnh Đồng Nai
- 32 Cty Cổ phần cảng Đồng Nai

137 /
G
SỞ
AN
NAI
SAY

1205338.1

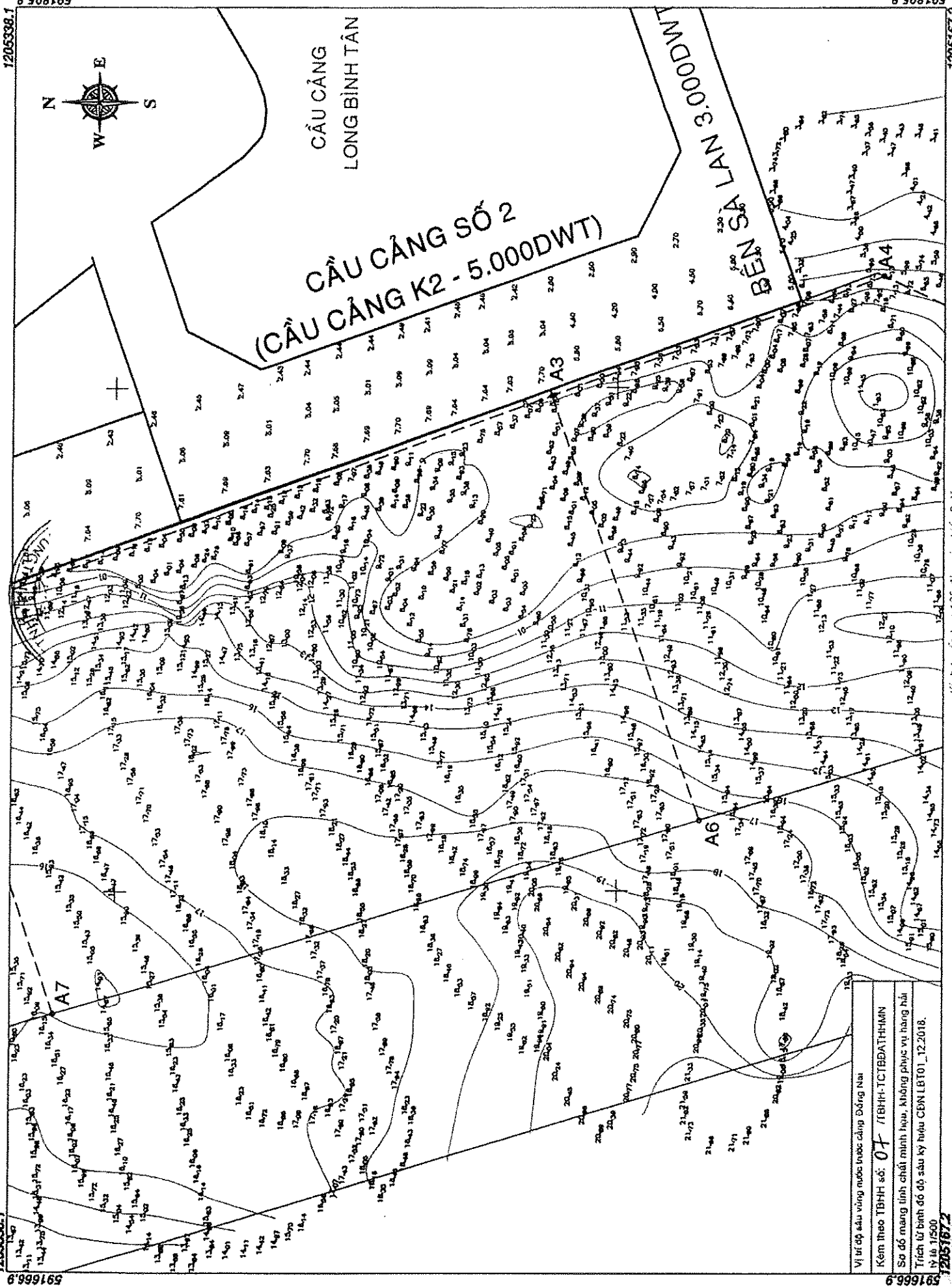
591669.9



CẦU CẢNG
LONG BÌNH TÂN

CẦU CẢNG SỐ 2
(CẦU CẢNG K2 - 5.000DWT)

BẾN SÀ LÀN 3.000DWT



591895.8

1205167.2

Vị trí độ sâu vùng nước cảng Đồng Nai
Kèm theo TBHH số: 07 / TBHH-TCTBĐATH-MN
Số đo mang tính chất minh họa, không phục vụ hàng hải
Trích từ bình đồ độ sâu ký hiệu CBN LB101_12.2018.
Ngày 16/1/2020

Kinh tuyến trục 106 độ, múi giờ: 3 độ